

Coup d'œil sur

# Les comportements agressifs (2)

Quand faut-il s'en inquiéter?



PARENTS



CENTRES D'EXCELLENCE POUR LE BIEN-ÊTRE DES ENFANTS

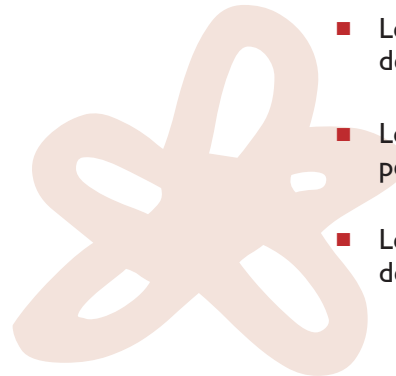
Le développement des jeunes enfants



**« L'environnement et les parents jouent un rôle crucial dans la diminution de la fréquence des comportements agressifs après 3 ans. »**

## Que savons-nous?

- Le stress vécu par la mère, la consommation de drogues, d'alcool ou de tabac pendant la grossesse et les problèmes à la naissance du bébé favorisent les comportements antisociaux.
- L'environnement et les parents jouent un rôle crucial dans la diminution de la fréquence des comportements agressifs après 3 ans.
- La persistance des agressions durant la petite enfance (après 3-4 ans) annonce des problèmes chroniques d'adaptation à l'adolescence.
- Les agressions sont un problème chronique chez un petit nombre d'enfants qui recourent à ces comportements (5 à 10 %).
- La gravité et la fréquence des actes agressifs différencient l'enfant qui se comporte normalement de l'enfant qui a un problème de comportement chronique.
- Les caractéristiques héritées de nos parents expliquent en bonne partie pourquoi certains enfants recourent plus ou moins à l'agression physique durant la petite enfance.
- Les punitions extrêmes ou inconsistantes, tout comme l'absence de discipline, encouragent les comportements agressifs.
- Le rejet par les amis et les troubles du langage contribuent à la persistance des comportements d'agression chez les enfants.
- Le regroupement d'enfants qui ont des problèmes contribue à détériorer davantage leur comportement.



## Être attentif...

## Que peut-on faire?

... à la fréquence des agressions.

- Vérifier si la fréquence des comportements agressifs est normale compte tenu de l'âge de l'enfant.  
(voir Les comportements agressifs I)

... à la discipline utilisée.

- Éviter les punitions autoritaires et excessives.  
(voir Les comportements agressifs I)
- Développer la sensibilité de l'enfant aux autres et son contrôle de la colère.

... à la continuité des interventions des différents adultes.

- Collaborer entre adultes pour avoir les mêmes exigences et exercer une discipline cohérente.

... à la surveillance exercée par les adultes.

- Vérifier si la surveillance est suffisante.

... aux réactions des adultes.

- Vérifier si le recours à l'agression est encouragé, excusé ou toléré dans l'entourage de l'enfant.

... aux réactions des autres enfants.

- Éviter le regroupement des enfants qui ont des problèmes de comportement.

... à l'organisation du milieu de vie.

- Vérifier si le milieu de vie est adapté à l'enfant.

... aux autres difficultés que présente l'enfant.

- Consulter un professionnel en cas de troubles du langage ou de rejet par les amis ou les adultes.



## Informations

Le Centre d'excellence pour le développement des jeunes enfants identifie et synthétise les meilleurs travaux scientifiques portant sur le développement social et affectif des jeunes enfants. Il diffuse ces connaissances à des publics variés dans des formats et un langage adaptés à leurs besoins.

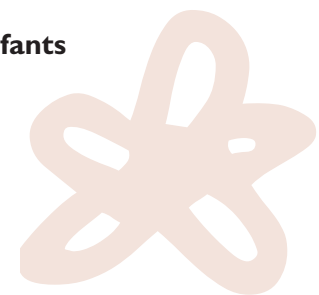
Pour une compréhension plus approfondie de l'agressivité chez les jeunes enfants, consultez nos textes d'experts dans l'Encyclopédie sur le développement des jeunes enfants, accessible gratuitement au : [www.enfant-encyclopedie.com](http://www.enfant-encyclopedie.com).

Ce feuillet est une publication du Centre d'excellence pour le développement des jeunes enfants, l'un des quatre Centres d'excellence pour le bien-être des enfants. Les Centres d'excellence pour le bien-être des enfants sont financés par l'Agence de la santé publique du Canada. Les opinions exprimées dans cette publication sont celles des auteurs ou des chercheurs et ne reflètent pas nécessairement le point de vue officiel de l'Agence de la santé publique du Canada.

Remerciements particuliers à la Fondation Lucie et André Chagnon pour sa contribution financière à la production de ce feuillet.

### Centre d'excellence pour le développement des jeunes enfants

GRIP-Université de Montréal  
C.P. 6128, succursale Centre-ville  
Montréal (Québec) H3C 3J7  
Téléphone : 514 343-6111, poste 5378  
Télécopieur : 514 343-6962  
Courriel : [cedje-ceecd@umontreal.ca](mailto:cedje-ceecd@umontreal.ca)  
Site Internet : [www.excellence-jeunesenfants.ca](http://www.excellence-jeunesenfants.ca)



**Coordonnatrice :**  
Kristell Le Martret  
**Collaborateurs :**  
Isabelle Vinet (CPEQ) et Jean Gervais  
**Révisseuse :**  
Émmanuelle Vérès  
**Graphisme :**  
DesJardins Conception Graphique inc.