

Coup d'œil sur



Le cerveau de votre enfant

Établir une structure solide



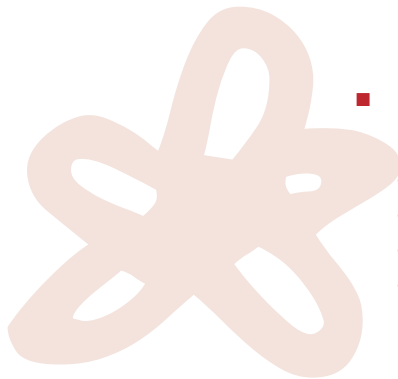
Centre d'excellence
pour le développement
des jeunes enfants

RÉSEAU STRATÉGIQUE
DE CONNAISSANCES
SUR LE DÉVELOPPEMENT DES

jeunes enfants



« Au cours des premières années de vie, 700 nouvelles connexions cérébrales s'établissent chaque seconde. »



Que savons-nous?

- Le cerveau de votre enfant se développe très rapidement. Au cours des deux premières années de sa vie, le volume de son cerveau passe de 25 % à 75 % du poids de celui d'un adulte.
- Le cerveau de votre enfant se compare à une maison : il comporte sa propre structure. Celle-ci est établie grâce aux interactions entre ses gènes et ses expériences. Plus la structure est solide, plus le cerveau se développera sainement.
- Les renseignements véhiculés par les gènes de votre enfant et ceux présents dans son environnement agissent sur les régions de son cerveau qui contrôlent ses mouvements et ses sens (p. ex., le toucher, l'odorat, la vue, l'ouïe et le goût).
- Le cerveau de votre enfant est très actif. Au cours des premières années de vie, 700 nouvelles connexions cérébrales s'établissent chaque seconde. Ces nouvelles connexions permettent de tisser des réseaux complexes. Au fil du temps, ces réseaux changent afin de permettre au cerveau d'accomplir plus de tâches ou d'assumer des fonctions plus complexes.
- Diverses sections et fonctions du cerveau interagissent entre elles de plusieurs façons. Par exemple, les réseaux qui aident votre enfant à entendre lui permettent également d'acquérir du vocabulaire.
- Si son cerveau se développe sainement, votre enfant sera plus susceptible :
 - d'avoir un corps en santé,
 - d'adopter un comportement convenable,
 - d'être prêt à acquérir d'autres aptitudes,
 - de contrôler son comportement.

Être attentif...

Que peut-on faire?

... au développement du cerveau de votre enfant au moment où les effets seront les plus conséquents. Les régions du cerveau ne se développent pas toutes au même âge. Certaines se développent lorsque votre enfant est très jeune.

- Stimulez les sens de votre enfant. Laissez-le découvrir de nouveaux sons, aliments et objets. Il pourra ainsi développer ses sens et renforcer la structure de son cerveau.

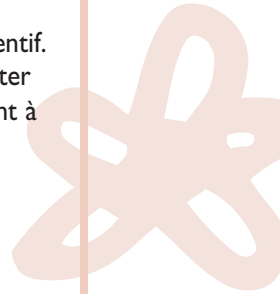
... à la flexibilité du cerveau de votre enfant. Ce qui se passe autour de lui et les relations qu'il entretient avec les autres ont des répercussions sur son cerveau.

- Jouez avec votre enfant. Soyez un parent attentif. Ce sont des mesures que vous pouvez adopter très tôt pour aider le cerveau de votre enfant à se développer sainement.

... aux premières années de vie de votre enfant afin d'aider son cerveau à se développer le plus sainement possible.

... à l'établissement d'une relation proche et de confiance avec votre enfant, ce qui permettra à la structure de son cerveau de se développer sainement.

- Aimez votre enfant et réconfortez-le. Interagissez avec lui et soyez réceptif. Démontrerez à votre enfant que vous l'appuierez et prendrez soin de lui lorsqu'il aura faim ou besoin de réconfort.





Informations

Ce Message-clé est une publication du Centre d'excellence pour le développement des jeunes enfants (CEDJE) et du Réseau stratégique de connaissances sur le développement des jeunes enfants (RSC-DJE). Ces deux organismes identifient et synthétisent les meilleurs travaux scientifiques portant sur le développement des jeunes enfants. Ils diffusent ces connaissances à des publics variés dans des formats et un langage adaptés à leurs besoins.

Pour une compréhension plus approfondie du développement du cerveau, consultez nos synthèses et textes d'experts (thèmes Cerveau et Importance de la petite enfance) dans l'Encyclopédie sur le développement des jeunes enfants, accessible gratuitement au : www.enfant-encyclopedie.com.

Le CEDJE et le RSC-DJE sont financés par diverses sources, dont le Conseil de recherches en sciences humaines du Canada, l'Université Laval et quelques fondations privées. Les vues exprimées ici ne représentent pas nécessairement les positions officielles de ces organismes.

Remerciements particuliers à la Fondation Lucie et André Chagnon, la Margaret & Wallace McCain Family Foundation et l'Alberta Centre for Child, Family and Community Research pour leurs contributions financières à la production de ce Message-clé.



Coordonnatrices :

Mélanie Joly
Lucie Beaupré

Collaboratrices :

Isabelle Vinet (CPEQ)
Claire Gascon Giard
Rosanne Aleong

Révisseuses :

Valérie Bell
Maryse Froment-Lebeau

Traduction :

KG Traduction inc.

Graphisme :

DesJardins Conception Graphique inc.

Centre d'excellence pour le développement des jeunes enfants

GRIP-Université de Montréal

C.P. 6128, succursale Centre-ville

Montréal (Québec) H3C 3J7

Téléphone : 514.343.6111, poste 2541

Télécopieur : 514.343.6962

Courriel : cedje-ceecd@umontreal.ca

Site Internet : www.excellence-jeunesenfants.ca

Dans ce document, le genre masculin est utilisé dans le seul but de faciliter la lecture du texte.

