

Coup d'œil sur

# Les comportements agressifs

Soutenir pour mieux prévenir

INTERVENANTS



CENTRES D'EXCELLENCE POUR LE BIEN-ÊTRE DES ENFANTS

Le développement des jeunes enfants



**« Dans les familles à risque, les interventions de soutien dispensées à la fois aux enfants et aux parents donnent de meilleurs résultats. »**

## Que savons-nous?

- Le développement prénatal influence le contrôle de l'agressivité.
- L'usage du tabac et la consommation d'alcool ou de drogues durant la grossesse ont un impact permanent sur l'aptitude du cerveau à contrôler les comportements violents.
- La maltraitance, le manque de soins, de stimulation et les troubles d'attachement contribuent aux problèmes d'agressivité.
- Dans les familles à risque, les interventions de soutien dispensées à la fois aux enfants et aux parents donnent de meilleurs résultats.
- Plus ces interventions de soutien sont précoces, plus elles sont prometteuses.
- Une petite proportion d'enfants dont les agressions physiques persistent après l'âge de 4 ans nécessite une aide professionnelle particulière.
- La persistance des agressions après l'âge de 4 ou 5 ans peut annoncer à l'adolescence des difficultés de relations avec les pairs et les adultes, de piètres habiletés sociales, des difficultés académiques, des problèmes de dépression et de délinquance violente et non violente.
- Il est démontré que les problèmes de socialisation peuvent être prévenus en recourant à certains programmes de prévention durant la période prénatale, postnatale ou la petite enfance.

Consulter également le feuillet pour les parents :

*Les comportements agressifs (2) Quand faut-il s'en inquiéter?*

## Être attentif...

## Que peut-on faire?

### PENDANT LA GROSSESSE

- ... aux signes qui permettent de cibler les jeunes mères à risque (par exemple, un jeune âge, un faible niveau de scolarité, un milieu social défavorisé, un réseau social pauvre ou un problème de santé mentale).
- ... au stress et à la qualité de l'environnement de la mère durant la grossesse.

- Assurer un suivi médical et un soutien matériel et social aux jeunes mères à risque.
- Informer les parents sur les comportements à risque durant la grossesse.
- Encourager la mère à adopter de saines habitudes de vie et une bonne alimentation durant la grossesse.

### PENDANT LA PREMIÈRE ANNÉE DE VIE

- ... à la santé des nourrissons ainsi qu'aux soins et stimulations qu'ils reçoivent dans le milieu familial et de garde.
- ... aux nourrissons dont la prise en charge est particulièrement exigeante (par exemple, un tempérament difficile, des coliques fréquentes, etc.).
- ... à la formation du personnel et à leur disponibilité à répondre à la détresse du nourrisson.

- Procurer aux nourrissons un suivi médical régulier et un environnement stimulant et chaleureux.
- Informer les parents sur le développement et les besoins des nourrissons de façon à prévenir la maltraitance.
- Offrir un soutien constant aux jeunes parents pauvres ou vivant dans des conditions d'adversités et leur accorder un accès prioritaire à des services de garde de qualité.

### À LA PETITE ENFANCE

- ... aux enfants présentant des problèmes d'agressivité à l'école et à la maison.
- ... aux enfants dont les parents ont des valeurs antisociales.
- ... aux enfants peu sensibles aux autres ou présentant des troubles de langage, d'hyperactivité ou d'impulsivité.
- ... aux enfants isolés des autres ou rejetés par les adultes ou les pairs.

- Mettre en place des interventions disciplinaires et des programmes de prévention appropriés (par exemple, *Incredible Years* et *Triple P*).
- Stimuler le développement du langage et des habiletés sociales, de résolution de problèmes, de négociation et de contrôle de la colère.
- Ne pas exclure ou regrouper les enfants présentant des troubles d'agressivité.



## Informations

Le Centre d'excellence pour le développement des jeunes enfants identifie et synthétise les meilleurs travaux scientifiques portant sur le développement social et affectif des jeunes enfants. Il diffuse ces connaissances à des publics variés dans des formats et un langage adaptés à leurs besoins.

Pour une compréhension plus approfondie de l'agressivité chez les jeunes enfants, consultez nos textes d'experts dans l'Encyclopédie sur le développement des jeunes enfants, accessible gratuitement au : [www.enfant-encyclopedie.com](http://www.enfant-encyclopedie.com).

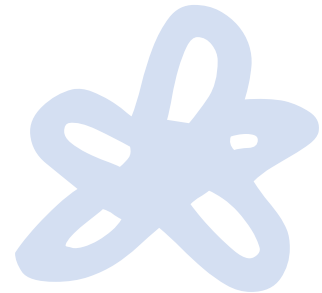
Ce feuillet est une publication du Centre d'excellence pour le développement des jeunes enfants, l'un des quatre Centres d'excellence pour le bien-être des enfants. Les Centres d'excellence sont financés par l'Agence de la santé publique du Canada. Les opinions exprimées dans cette publication sont celles des auteurs ou des chercheurs et ne reflètent pas nécessairement le point de vue officiel de l'Agence de la santé publique du Canada.

Remerciements particuliers à la Fondation Lucie et André Chagnon pour sa contribution financière pour la production de ce feuillet.

### Centre d'excellence pour le développement des jeunes enfants

GRIP-Université de Montréal  
C.P. 6128, succursale Centre-ville  
Montréal (Québec) H3C 3J7  
Téléphone : 514.343.6111, poste 2576  
Télécopieur : 514.343.6962  
Courriel : [cedje-ceecd@umontreal.ca](mailto:cedje-ceecd@umontreal.ca)  
Site Internet : [www.excellence-jeunesenfants.ca](http://www.excellence-jeunesenfants.ca)

Dans ce document, le genre masculin est utilisé dans le seul but de faciliter la lecture du texte.



**Coordonnatrice :**  
Kristell Le Martret  
**Collaborateurs :**  
Isabelle Vinet (CPEQ) et Jean Gervais  
**Révisseurs :**  
Lucie Beaupré  
et Catherine Bourbeillon  
**Graphisme :**  
DesJardins Conception Graphique inc.